

Cuarenta años de promoción de la Accesibilidad Universal en las Entidades Locales

Mesa redonda: Trayectoria en materia de accesibilidad en la Entidades Locales, logros y retos

Organizan:

Federación Española de Municipios y Provincias y Fundación ACS



Félix Moro Gonzalo

Director del Área de Servicios Sociales y
Mediación Comunitaria del Ayuntamiento de
Valladolid

Día 24 de noviembre de 2021



Evolución de la accesibilidad en Valladolid

- **1ª etapa:** los cimientos de la accesibilidad en nuestra ciudad
 - **2ª etapa:** aprobación del I Plan Municipal de Accesibilidad
 - **3ª etapa:** aprobación del II Plan Municipal de Accesibilidad
- 

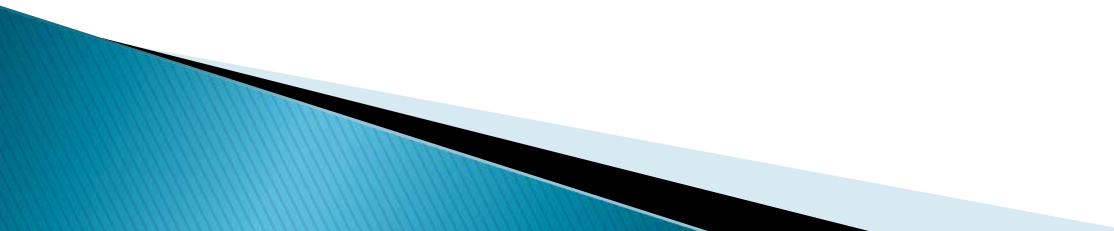
Los cimientos de la accesibilidad en Valladolid

Años 1993-2010

En esta primera etapa, las actuaciones se caracterizaban por ser actuaciones de **accesibilidad física** que incidían, principalmente, en el **entorno urbano** y en el **transporte** .

Algunas de ellas fueron:

- Suscripción convenio con IMSERSO y Fundación ONCE para adquisición **taxis adaptados**.
- **Bono euro taxis** para personas con movilidad reducida.
- **Ordenanza Municipal** para Supresión de Barreras Arquitectónicas.

- Convenio con IMSERSO y Fundación ONCE para **estudio de accesibilidad en edificios públicos** y para obras de eliminación de barreras.
 - Convenio con Asociación ASPAYM Castilla y León para **seguimiento de programas de accesibilidad urbana**.
 - **Mejora de la accesibilidad** en la flota de **autobuses urbanos y marquesinas**.
 - Se destaca también la **creación del Consejo Municipal de Personas con Discapacidad**, como órgano consultivo y participativo, en el que participan las entidades del sector.
- 

Cambio de paradigma en la accesibilidad: Convención sobre los Derechos de las Personas con Discapacidad de las Naciones Unidas de 2006 (entra en vigor en España en 2008)

Artículo 9: “ los Estados Partes adoptarán medidas pertinentes para asegurar el acceso de las personas con discapacidad, en igualdad de condiciones con las demás, al entorno físico, el transporte, la información y las comunicaciones, incluidos los sistemas y las tecnologías de la información y las comunicaciones, y a otros servicios e instalaciones abiertos al público o de uso público, tanto en zonas urbanas como rurales”

A partir de este momento, algunos de los **principios rectores de la accesibilidad**, para este Ayuntamiento, son los siguientes:

Accesibilidad Universal

Transversalidad

Sensibilización

Participación y diálogo social

**Igualdad de oportunidades
y no discriminación**

Respeto a la diversidad

Promoción de la autonomía

Promoción de derechos

I Plan Municipal de Accesibilidad Años 2011-2014 (prorrogado hasta 2018)



“ Eliminando barreras, incluyendo personas”

En el I Plan Municipal de Accesibilidad se introducen por primera vez los conceptos de **accesibilidad integral, transversalidad y dialogo social.**

Finalidad



Favorecer la accesibilidad integral en el municipio, planteando mejoras en la edificación, el urbanismo, transporte, comunicación y acceso a los servicios municipales, con la implicación de todas las Áreas Municipales y con la participación de las organizaciones sociales del sector.

Actuaciones destacadas del I Plan de Accesibilidad

En el espacio Urbano

- Ensanche de **aceras** y rebaje de **bordillos** y bandas de **encaminamiento podo táctil** en los cruces.
- Reservas de **plazas de aparcamiento** para personas con movilidad reducida.
- **Avisadores acústicos** en semáforos.
- **Mejora pavimentación e iluminación** en itinerarios peatonales.

En los edificios públicos

- Instalación de **rampas de acceso y pasamanos**.
- **Baños accesibles** para personas usuarias de silla de ruedas.
- Adaptación y mejora de la accesibilidad en **los museos municipales, mejorando espacios físicos y contenidos**.
- Instalación de **puntos de información visuales y sonoros** en espacios culturales.

En la cadena de transporte urbano

- **Autobuses urbanos accesibles** a personas usuarias de silla de ruedas.
- **Información sonora y visual** sobre aviso de próxima parada.
- Mejoras en las **marquesinas de espera**.
- **Formación a conductores** sobre el buen trato a personas con distintas discapacidades .

Fomento del empleo de las personas con discapacidad

- ▶ Mejoras en las **clausulas sociales** de los pliegos contratación municipal.
- ▶ **Seguimiento** cuatrimestral del cumplimiento del porcentaje de reserva en la **contratación de personas discapacidad.**
- ▶ Convocatoria **subvenciones mejora de la empleabilidad.**
- ▶ Convenio **prácticas formativas** en entornos normalizados de personas con enfermedad mental.
- ▶ Servicio **orientación laboral** en el centro ocupacional.

En la comunicación e información

- Servicio presencial de **Intérprete de Lengua de Signos en** el Servicio de Atención al Ciudadano y en actos culturales y formativos.
- **Servicio TELESOR** de comunicación mediante texto escrito a tiempo real, para mejorar la atención a personas con discapacidad auditiva y del habla.
- Navegación por teclado o por voz en la página web municipal, a través de la **herramienta “Inclusite.”**

II Plan Municipal de Accesibilidad Desde 2019 hasta la actualidad



**“Valladolid InclusiVa: por una ciudad social, plural
y compartida”**

En el II Plan Municipal de Accesibilidad se reconoce **el papel clave de la Accesibilidad Universal** en la promoción de los **derechos humanos** y de las **libertades fundamentales**.



Las actuaciones municipales en esta materia se orientan hacia la identificación y acondicionamiento de los espacios, equipamientos, productos y servicios de su competencia, desde la perspectiva de **su uso independiente y seguro para las personas** de diferentes condiciones físicas, psíquicas y sensoriales.

A nivel práctico, la puesta en marcha del II Plan, ha ido cambiando progresivamente la imagen de nuestra ciudad, avanzando en su concepto de **ciudad como espacio para la convivencia**.

Actuaciones destacadas del II Plan de Accesibilidad

Fomento de la Participación Social

- ▶ **Mesa de trabajo del sector de personas con discapacidad** dentro del Consejo de Servicios Sociales, como órgano de participación y consulta.
- ▶ **Presupuestos participativos**, en los que la ciudadanía decide, mediante su voto, el destino de una parte del presupuesto municipal.
- ▶ **“Valladolid Accesible, una ciudad para todos”**, para comunicar, mediante WhatsApp, dificultades o incidencias en materia de accesibilidad encontradas en la vía pública.



Mejoras para la información y la comunicación en centros y servicios municipales

- ▶ **Adaptación de Reglamentos municipales a Lectura Fácil** (como herramienta de accesibilidad cognitiva):
 - Servicios públicos de atención a personas mayores y a personas dependientes.
 - Servicio de centro ocupacional para personas con discapacidad intelectual.
 - Prestación Económica para Atención de Necesidades Básicas de Subsistencia en Situaciones de Urgencia Social.
 - Centros de personas mayores.
 - Albergue Municipal y Comedor Social.
- ▶ **Adquisición de libros en Lectura Fácil** para las bibliotecas de la red de centros de personas mayores y del centro ocupacional para personas con discapacidad intelectual.



Mejoras para la información y la comunicación accesible de centros y servicios municipales

- ▶ **Implementación de mejoras de accesibilidad integral** en los Centros de Personas Mayores y en el Centro Ocupacional.
 - Encaminamientos podótactiles.
 - Señalización accesible: braille, letras altorelieve y pictogramas.
 - Directorios táctiles con letras en altorelieve y Braille.
 - Sistemas de bucle de inducción magnética en recepción y salas.



Sensibilización y educación para la igualdad de trato

- ▶ **Talleres escolares “ La diversidad como fortaleza”** dirigidos a alumnado de ESO, que fomentan la convivencia desde el respeto a las diferencias.
- ▶ **Organización de actos institucionales de visibilización y empoderamiento de las personas con discapacidad:** Día Internacional de las Personas con Discapacidad (3 de diciembre) y Día Mundial de la Salud Mental (10 de octubre).
- ▶ **Plan de Formación Específico** para el personal municipal y personal de AUVASA (autobuses urbanos): pautas sobre necesidades de personas con distintos tipos de discapacidad, mejoras de accesibilidad física, sensorial y cognitiva en centros municipales, formación en Lengua de Signos Española, fomento de la herramienta de Lectura Fácil.

Cultura y turismo

- ▶ **Bucle de inducción magnético** en Teatro Calderón y Museo de la Ciencia.
- ▶ **Folletos en Lectura Fácil y plano en Braille y maquetas táctiles** en el Museo de la Ciencia.
- ▶ Organización de **rutas urbanas accesibles**.

Mantenimiento de la autonomía personal y la integración social

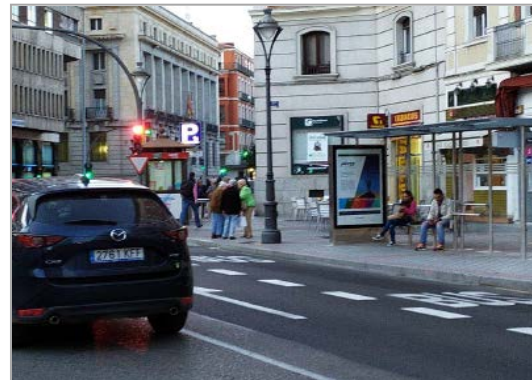
- ▶ Convocatoria anual de ayudas económicas para la **mejora de la accesibilidad en el domicilio y la adquisición de productos de apoyo** para distintas discapacidades.
- ▶ Convocatoria anual de **ayudas económicas para el transporte en taxis**, de personas con movilidad reducida.
- ▶ **Centro Ocupacional Municipal**, para personas adultas con discapacidad intelectual.
- ▶ Cofinanciación **Centro de Ocio** para personas con discapacidad intelectual.
- ▶ Cofinanciación **programa de atención psicosocial en salud mental**.

Movilidad urbana más sostenible y segura

- peatonalización de calles
- la recuperación del espacio público para el peatón
- la urbanización de vías públicas y espacios naturales
- segregación y señalización de carriles bici
- reducción de velocidad en vías de coexistencia



- ▶ Movilidad más cómoda y segura en el **transporte mediante autobuses urbanos**:
 - Mejoras en los entornos de las paradas, con zonas protegidas para la espera (marquesinas): aceras más amplias, bancos, apoyos isquiáticos...
 - Plataformas preferentes para los autobuses urbanos.
 - Información acústica y visual, más clara y puntual.
 - Campañas de concienciación de la seguridad de los pasajeros.
 - Reducción tarifas a personas con discapacidad.



Movilidad sostenible y desplazamientos urbanos seguros

- ▶ **Rampas y elevadores mecánicos en zonas urbanas con desniveles topográficos:**
 - Ascensor en Barrio Pajarillos ya instalado
 - Proyecto de elevador en Barrio Parquesol



El reto de la accesibilidad de los Servicios Sociales

- ▶ Sistema accesible de gestión del envejecimiento activo en los Centros de Personas Mayores.
- ▶ Transformación digital de la gestión y accesos de las personas al sistema de servicios sociales (Evolución PrestAVA).
- ▶ Transformación digital de los servicios de atención social a las personas.
- ▶ Gestor de la accesibilidad urbana.

